

Gewerberaumangebot in der Gropiusstadt

Der Gewerberaum befindet sich im Hochhaus Fritz-Erler-Allee 120, 12351 Berlin im Erdgeschoß.



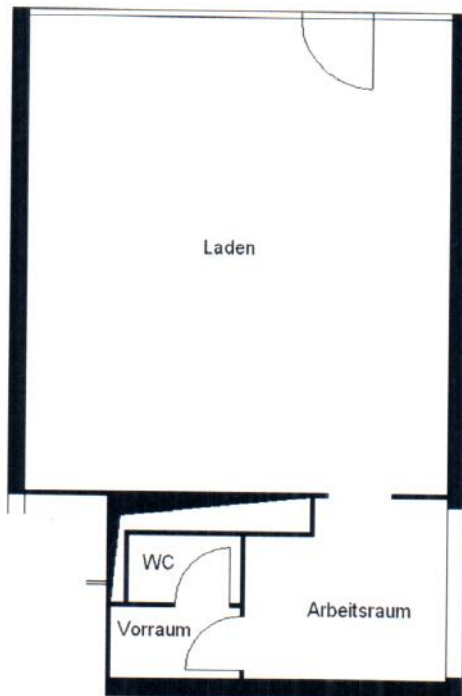
Preise

Netto-Kalt-Miete	385,00 €
Betriebskosten	101,00 €
Heizkosten	46,00 €
Gesamt-Miete	532,00 €
Genossenschaftsanteile	1.800 ,00 €

- Courtagefrei, da aus eigenem Bestand
- Verfügbar nach Vereinbarung
- Objekt- ID: 416-06-006

Objektmerkmale

Kleines Ladengeschäft mit Vor- und Arbeitsraum und ein WC ist vorhanden. Der Laden ist hell und die Böden sind gefliest.



Infrastruktur

In den Sechziger Jahren ist eine sehr gepflegte Wohnanlage mit großzügiger Raumgestaltung in der Gropiusstadt entstanden. Spaziergänge sind im direkt anschließenden Wäldchen möglich. Schulen, Kitas und eine gute ärztliche Versorgung sind im nahen Umfeld vorhanden. Das größte Einkaufszentrum Berlins, die Gropiuspassagen, ist wenige Gehminuten entfernt.

Die Anbindung an das öffentliche Verkehrsnetz ist sehr gut. Die U-Bahn-Station "Wutzkyallee" befindet sich direkt am Wohngebiet. Busverbindungen sind zur Ergänzung vorhanden. Die Stadtautobahn ist über die Einfahrt "Johannisthaler Chaussee" nur wenige Fahrminuten entfernt.

Ihr Ansprechpartner

Baugenossenschaft IDEAL eG

Dirk Mügge,

Telefon 030 60990126

Telefax 030 60990177

muegge@bg-ideal.de